

Helle 2-Zimmer-Wohnung mit offener Galerie in Oldenburg - Haarentor !!!



Preise & Kosten

Kaltemiete	725,- €
Nebenkosten	265,- €
Warmmiete	990,- €
Heizkosten in der Warmmiete enthalten	Ja
Kautions	1.500,- €
Mietercourtage	Keine Mieterprovision !!!, inkl. MwSt.

Größe & Zustand

Gesamtfläche	105,10 m ²
Wohnfläche	105,10 m ²
Zimmer	2
Baujahr	2000
Verfügbar ab	Sofort
Verfügbar ab (Datum)	01.09.2017

Energiepass

Energiepass Art	Verbrauch
Gültig bis	19.11.2017
Energieverbrauchskennwert	116,00kWh/m ² a

Mitwarmwasser	Ja
---------------	----

Ausstattung

Bad	Dusche, Wanne, Fenster
Küche	Einbauküche
Befuerung	Gas
Stellplatzart	Tiefgarage
Kabel / Sat- TV	Ja

Objektbeschreibung

Diese helle Wohnung verfügt über einen offenen Wohnbereich, ein Schlafzimmer, eine separate Küche mit Einbauküche, ein Wannen- und Duschbadezimmer, eine einladende Diele, einen Südbalkon und eine große Galerie im Dachgeschoss. Die Wohnung hat eine Wohnfläche von ca. 105 m² und die Räume verteilen sich auf zwei Ebenen. Des Weiteren gehören zu der Wohnung ein eigener Kellerraum und ein Tiefgaragenstellplatz.

Lage

Die hier angebotene 2-Zimmer-Wohnung befindet sich im Artillerieweg in einem Mehrparteienhaus in unmittelbarer Nähe zur Oldenburger Universität. In der Nähe befinden sich zudem zahlreiche Einkaufsmöglichkeiten, Bäcker, Ärzte, Apotheken, Schulen, Tankstellen etc. sowie eine sehr gute Bus- und Autobahnanbindung. Die Oldenburger Innenstadt ist ca. 2 km entfernt.

Die Universitätsstadt Oldenburg ist das wirtschaftliche, administrative und kulturelle Zentrum der Weser-Ems-Region. Für diese Region von der Größe des Bundeslandes Schleswig-Holstein verfügt die Stadt Oldenburg mit ihren rund 160.000 Einwohnern über alle zentrale Dienstleistungen und eine hochwertige, zukunftsorientierte Infrastruktur.

Ausstattung

Das Wohn- und das Schlafzimmer sind mit einem hellen Laminatboden ausgestattet. In der Galerie befindet sich ein gepflegter Teppichboden.

In der Küche sind weiße Bodenfliesen verlegt und die vorhandene Einbauküche ist bereits im Mietpreis enthalten. Die helle Einbauküche wurde vor drei Jahren eingebaut und ist mit einem Backofen, einem Ceranfeld, einem Spülbecken, einer Geschirrspülmaschine, einer Abzugshaube, mehreren Schränken sowie einer Kühl- und Gefrierkombination ausgestattet.

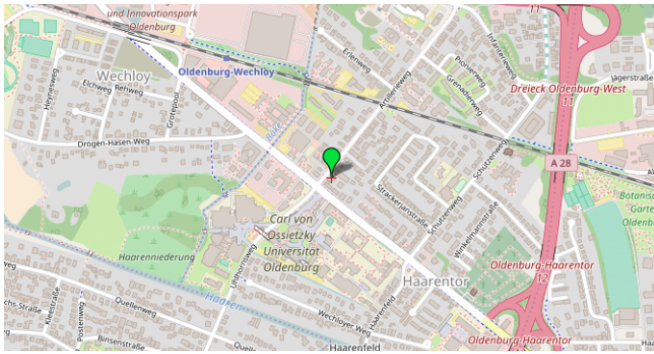
Das Tageslichtbad ist ebenfalls weiß gefliest und verfügt über eine Badewanne, eine Dusche, ein Handwaschbecken, ein WC und einen Waschmaschinenanschluss.

Sonstiges

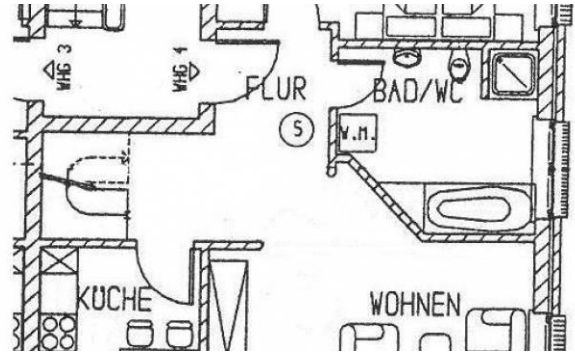
Die Nebenkosten verstehen sich zzgl. Stromkosten. Diese Kosten sind gesondert an den Energieversorger zu leisten.

Der Vermieter dieser Wohnung hat uns mit der Vermittlung oder dem Nachweis eines Mieters beauftragt. Gemäß den gesetzlichen Bestimmungen fällt somit für den Mieter keine Vermittlungsprovision an.

Die Angaben des Angebotes werden uns von Eigentümern oder Dritten geliefert. Trotz der von uns aufgewandten Sorgfalt können wir für die Richtigkeit und Vollständigkeit des Angebotes keine Haftung übernehmen.



Stadtplanausschnitt



Grundriss 2. OG



Grundriss