

Schöne 3-Zimmer-Wohnung in Zweifamilienhaus mit Kamin und Garten in Ofenerdiek !



Preise & Kosten

Kaltmiete	900,- €
Nebenkosten	150,- €
Warmmiete	1.050,- €
Kaution	1.800,- €
Mietercourtage	Keine Mieterprovision !!!, inkl. MwSt.

Größe & Zustand

Wohnfläche	121 m ²
Zimmer	3
Baujahr	1974
Verfügbar ab (Datum)	01.11.2017

Energiepass

Energiepass Art	Bedarf
Gültig bis	28.01.2016
Endenergiebedarf	149,10

Ausstattung

Bad	Dusche, Wanne, Fenster
-----	------------------------

Küche	Einbauküche
Boden	Parkett
Befeuerung	Gas
Stellplatzart	Garage
Gartennutzung	Ja
Kabel / Sat- TV	Ja

Objektbeschreibung

Das schöne Zweifamilienhaus wurde im Jahr 1974 auf einem 1.100 m² großen nach Südwesten ausgerichtetem Grundstück erbaut. Die angebotene Wohnung hat eine Wohnfläche von ca. 121 m².

Ein großzügiges Kellergeschoß, ein schöner Garten mit Terrasse sowie eine Garage mit elektronischem Sektionaltor runden das Angebot ab.

Lage

Dieses Zweifamilienhaus liegt im Oldenburger Stadtteil Ofenerdiek in ruhiger jedoch zentraler Lage. Es handelt sich um ein gewachsenes Wohngebiet welches, vorrangig mit Ein- bzw. Zweifamilienhäusern bebaut ist. Sämtliche Einkaufsmöglichkeiten, Ärzte, Apotheker, Banken, Schulen befinden sich in fußläufiger Nähe oder sind bequem mit dem Bus oder Fahrrad zu erreichen. Die Entfernung zur Oldenburger Innenstadt beträgt ca. 7,5 km. Auch die sehr gute Anbindung zur Autobahn ist ein weiterer Pluspunkt für diese tolle Wohnung. Die Universitätsstadt Oldenburg ist das wirtschaftliche, administrative und kulturelle Zentrum der Weser-Ems-Region. Für diese Region von der Größe des Bundeslandes Schleswig-Holstein verfügt die Stadt Oldenburg mit ihren rund 160.000 Einwohnern über alle zentrale Dienstleistungen und eine hochwertige, zukunftsorientierte Infrastruktur.

Ausstattung

Die hier angebotene Wohnung verfügt über eine schöne großzügige Wohndiele, wo ebenfalls ein gemütliches Esszimmer Platz hätte und sich mit seiner Lage direkt neben der sehr gut ausgestatteten Küche bestens anbietet. Hervorzuheben ist hier der in der Wand eingelassene, schicke Kamin mit Glaswand. Die Einbauküche im romantischen Landhausstil gehört zum Haus. Auch gibt es von hier aus einen Zugang zur Terrasse, ebenso wie von der Diele aus. Ein kleineres und ein etwas größeres Schlafzimmer, ein gemütliches Wohnzimmer, ein hochwertig ausgestattetes Badezimmer mit Badewanne, Dusche, WC und zwei Handwaschbecken, eine Sauna und ein weiteres separates Gäste-WC lassen die Erdgeschossetage zu einer schmucken Wohneinheit werden.

Ein Großteil der Fenster wurde bereits erneuert und hier insbesondere mit hochwertigem Einbruchschutz versehen. Die meisten Fenster sind mit Rollläden ausgestattet (teilweise auch Elektrisch betrieben).

Im Keller gibt es unter anderem eine große Waschküche und auch die Heizungsanlage ist hier untergebracht. Die beiden Heizungsanlagen der Firma Vaillant - Gasbrennwertkessel - wurden 2015 komplett erneuert.

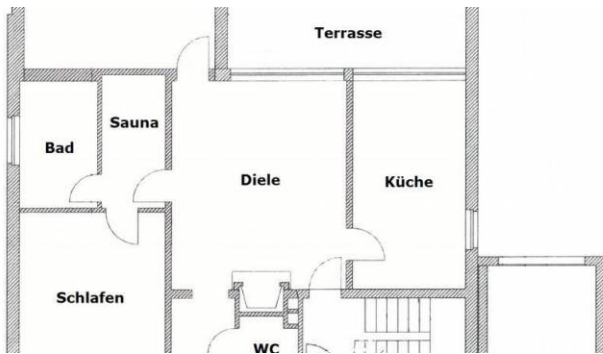
Weitere Details zur umfangreichen Ausstattung teilen wir Ihnen auf Anfrage gerne mit.

Sonstiges

Die Nebenkosten verstehen sich zzgl. Gas- und Stromkosten. Diese Kosten sind gesondert an den Energieversorger zu leisten.

Der Vermieter dieser Wohnung hat uns mit der Vermittlung oder dem Nachweis eines Mieters beauftragt. Gemäß den gesetzlichen Bestimmungen fällt somit für den Mieter keine Vermittlungsprovision an.

Die Angaben des Angebotes werden uns von Eigentümern oder Dritten geliefert. Trotz der von uns aufgewandten Sorgfalt können wir für die Richtigkeit und Vollständigkeit des Angebotes keine Haftung übernehmen.



Grundriss



Wohnzimmer



Küche mit